

2016

KINDERHÄUSER

Im Rahmen von Familien orientierten „Kinderhäusern“ betreuen wir seit über 10 Jahren in drei Gruppen:



Gertrud Rudolph
Leiterin und Leiter des Kinderhauses
„**Finkennest**“ in Annweiler/Pfalz



Werner Zeeb
Leiterin und Leiter des Kinderhauses
„**Finkennest**“ in Annweiler/Pfalz

Alexandra Sander, Leiterin Kinderhaus „**Fuchsbau**“ in KA-Knielingen



Caroline Ketterer, Leiterin Kinderhaus „**Lummerland**“ in KA-Oberreut



Ferienspaß am See

INNERHALB UNSERER ARBEIT

BIETEN WIR:

- Einen Familien orientierten Rahmen
- Stabile Beziehungen zu langjährigen MitarbeiterInnen
- Individ. Förderung Ihres Kindes
- Soziales Lernen in einer überschaubaren Gruppe von 5-8 Kindern und Jugendlichen
- Schulische Unterstützung
- Strukturierter Tagesablauf
- Freizeitangebote
- Sport und Bewegung
- Entspannung
- Zusammenarbeit mit den Eltern und vieles mehr!

(auf Nachfrage Konzeption erhältlich)
An 365 Betreuungstagen/Jahr wollen wir davon ausgehend die Ressourcen dieser Kinder gezielt fördern.

ZIELGRUPPE

Wir nehmen Kinder bis zum 12. Lebensjahr auf und betreuen diese so lange wie nötig. Voraussetzung ist eine längerfristige Notwendigkeit einer vollstationären Hilfe zur Erziehung



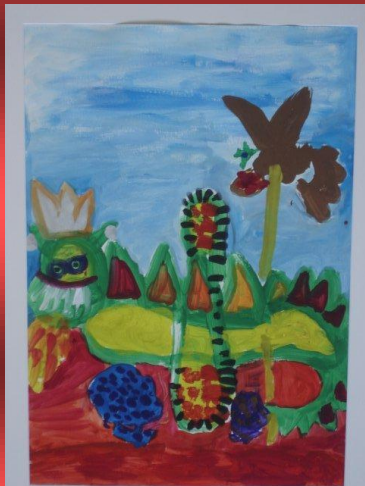
Der „Fuchsbau-Stand“ beim Herbstfest

Dieses Angebot hat sich in Zusammenarbeit mit der Stadt Karlsruhe bewährt. – Das Leistungsentgelt beträgt 171,03€/Tag.

Das St. Antoniusheim steht in Karlsruhe darüber hinaus für folgende Qualitätsmerkmale:



- Individuell am Einzelfall orientierte Hilfen für Kinder und deren Familien
- Qualitätsmanagement seit 1996
- Erfolgreiche Tagesgruppenbetreuung bereits im Vorschulalter
- Eine „5-Tage-Gruppe“, die am Wochenende immer geschlossen ist
- Diagnostik und bei Bedarf Therapie für alle Kinder/Jugendliche, Beratung für die MitarbeiterInnen durch den Psychol.-heilpädagog. Dienst unserer Einrichtung



Ein Bild aus der Ausstellung der Kunsttherapie

Unser Auftrag seit der Gründung im Jahre 1908 lautet:

Menschen in Not

schnell und unbürokratisch zu helfen.

Diesen Auftrag setzen wir zeitgemäß auch heute um: je nach Bedarf der Kinder und ihrer Familien werden in **Zusammenarbeit mit dem Allgemeinen Sozialen Dienst** unterschiedliche Hilfen zur Erziehung angeboten.

Heimleitung :

Gernot Foshag 0721 95597-14

Erziehungsleitung:

Elke Münch 0721-95597-13

Heike Steinmetz 0721-95597-17

Markus Weißbecher 0721-95597-11

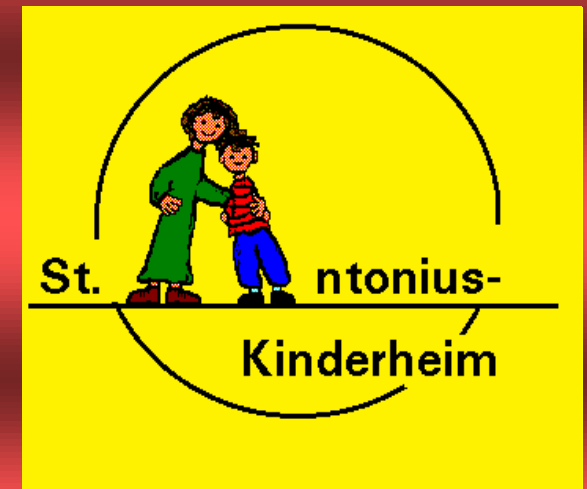
elke.muench@st-antoniushelm.de

Fax: 0721 552767

Internet: <http://www.st-antoniushelm.de>

Ansprechpartner für Anfragen für unsere Kinderhäuser ist Frau Elke Münch

**Träger: Sozialdienst katholischer Frauen e.V. (SkF)
Akademiestr. 15
76133 Karlsruhe**



Großes Fest im Kinderhaus Fuchsbau

Kinderhäuser „Finkennest“, Fuchsbau“ und „Lummerland“

